



เขตสุขภาพที่ 12

**Regional Health 12**

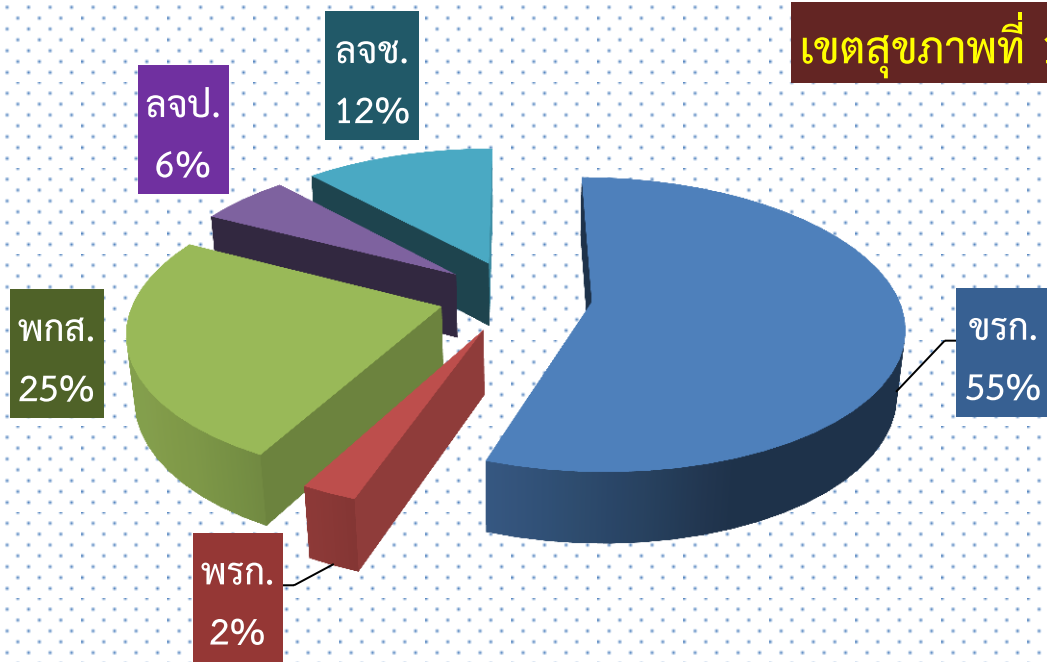
# ข้อมูลบุคลากร เขตสุขภาพที่ 12



เขตสุขภาพที่ 12  
Regional Health 12

ข้อมูลบุคลากร เขตสุขภาพที่ 12						
จังหวัด	ประเภทบุคลากร (คน)					รวม
	ขรก.	พรก.	พกส.	ลจป.	ลจช.	
สงขลา	4,914	250	2,654	619	1,649	10,086
สตูล	1,367	67	584	164	254	2,436
ตรัง	2,493	73	1,587	266	661	5,080
พัทลุง	2,195	78	1,337	220	463	4,293
ปัตตานี	3,164	110	917	213	600	5,004
ยะลา	2,838	146	993	251	392	4,620
นราธิวาส	3,354	180	1,014	328	317	5,193
รวม	20,325	904	9,086	2,061	4,336	36,712

### เขตสุขภาพที่ 12



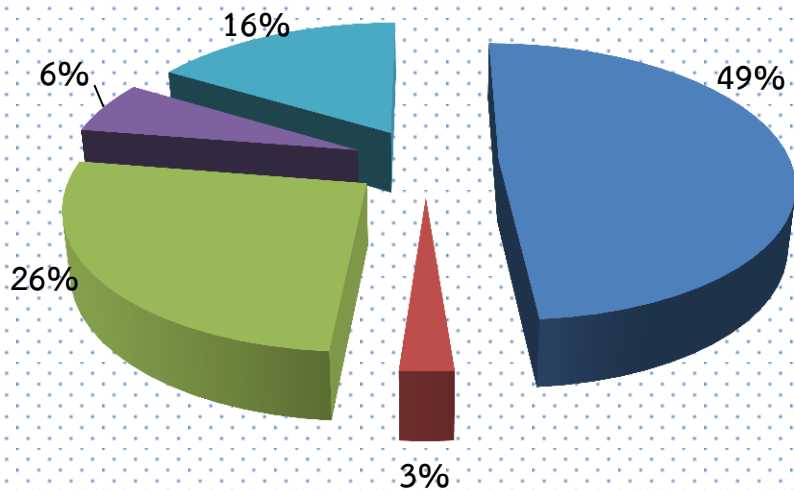


เขตสุขภาพที่ 12  
Regional Health 12

จังหวัดสงขลา	ประเภทบุคลากร (คน)					รวม
	ขรก.	พรก.	พกส.	ลจป.	ลจช.	
สายวิชาชีพ	4,706	86	408		357	5,557
สายสนับสนุน	208	164	2,246	619	1,292	4,529
รวม	4,914	250	2,654	619	1,649	10,086

### จังหวัดสงขลา

■ ขรก. ■ พรก. ■ พกส. ■ ลจป. ■ ลจช.



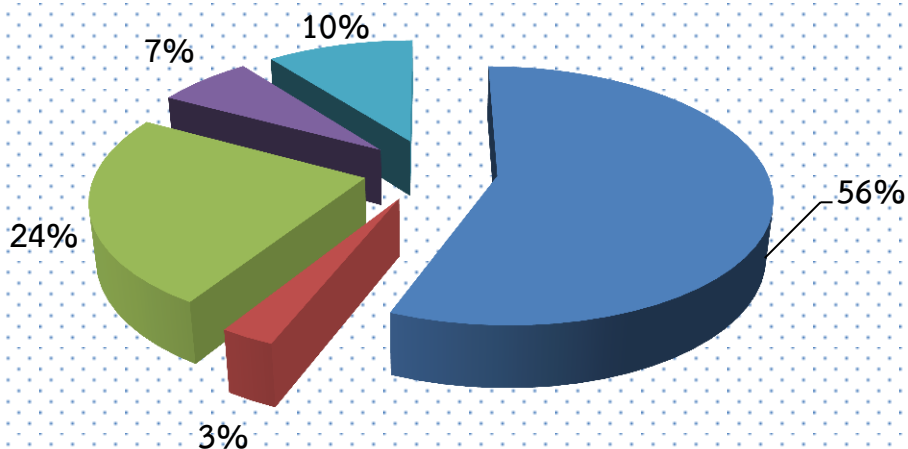


เขตสุขภาพที่ 12  
Regional Health 12

จังหวัดสตูล	ประเภทบุคลากร (คน)					รวม
	ขรก.	พรก.	พกส.	ลจป.	ลจช.	
สายวิชาชีพ	1,294	11	152		97	1,554
สายสนับสนุน	73	56	432	164	157	882
รวม	1,367	67	584	164	254	2,436

### จังหวัดสตูล

■ ขรก. ■ พรก. ■ พกส. ■ ลจป. ■ ลจช.



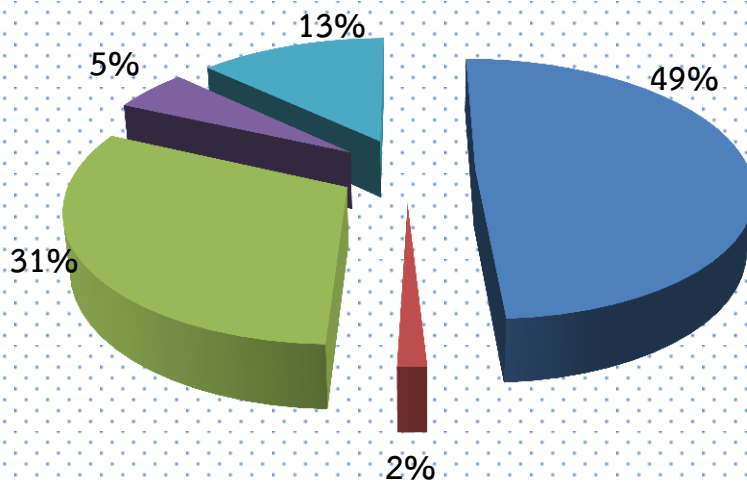


เขตสุขภาพที่ 12  
Regional Health 12

จังหวัดตรัง	ประเภทบุคลากร (คน)					รวม
	ชรก.	พรก.	พกส.	ลจป.	ลจช.	
สายวิชาชีพ	2,373	15	456		294	3,138
สายสนับสนุน	120	58	1,131	266	367	1,942
รวม	2,493	73	1,587	266	661	5,080

### จังหวัดตรัง

■ ชรก. ■ พรก. ■ พกส. ■ ลจป. ■ ลจช.



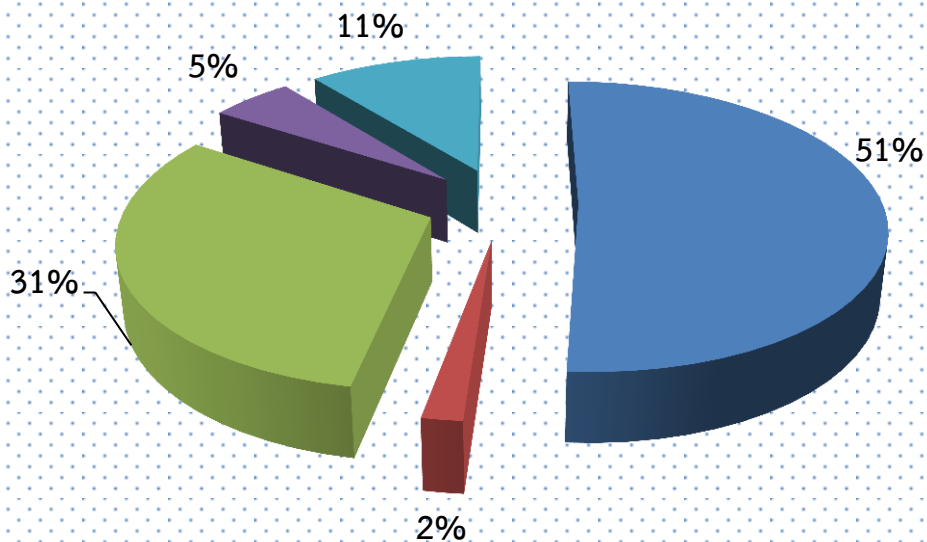


เขตสุขภาพที่ 12  
Regional Health 12

จังหวัดพัทลุง	ประเภทบุคลากร (คน)					รวม
	ขรก.	พรก.	พกส.	ลจป.	ลจช.	
สายวิชาชีพ	2,100	16	299		201	2,616
สายสนับสนุน	95	62	1,038	220	262	1,677
รวม	2,195	78	1,337	220	463	4,293

### จังหวัดพัทลุง

■ ขรก. ■ พรก. ■ พกส. ■ ลจป. ■ ลจช.

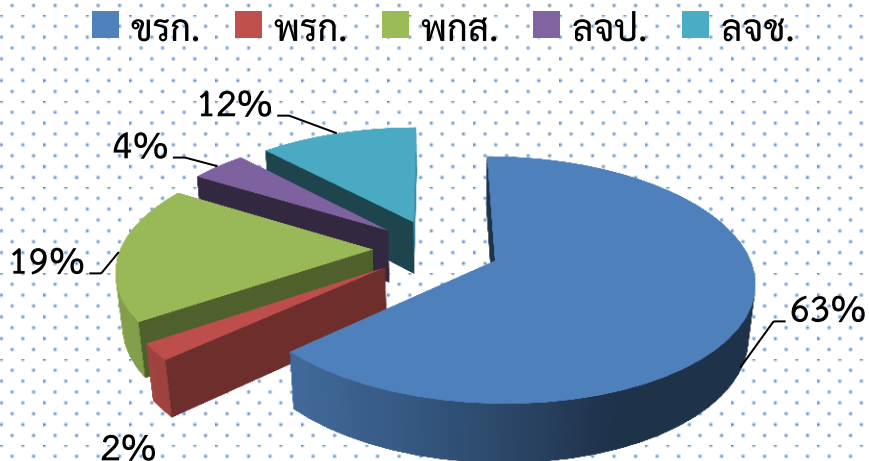




เขตสุขภาพที่ 12  
Regional Health 12

จังหวัดปัตตานี	ประเภทบุคลากร (คน)					รวม
	ขรก.	พรก.	พกส.	ลจป.	ลจช.	
สายวิชาชีพ	3,053	31	188		106	3,378
สายสนับสนุน	111	79	729	213	494	1,626
รวม	3,164	110	917	213	600	5,004

### จังหวัดปัตตานี



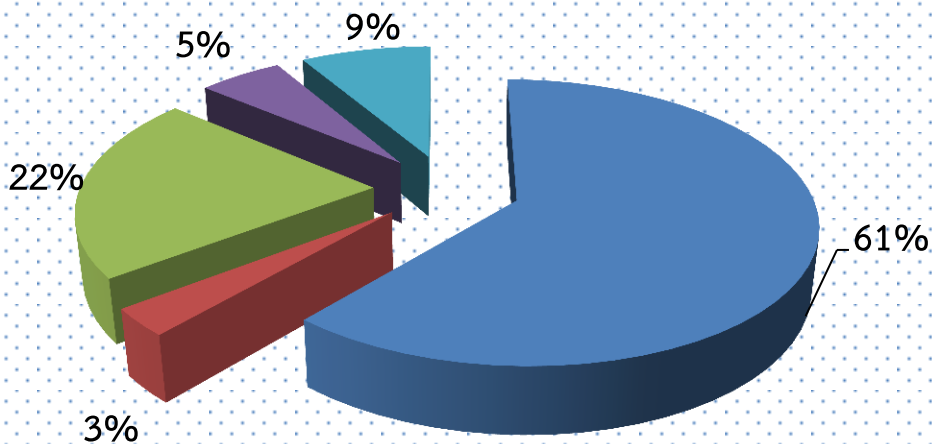


เขตสุขภาพที่ 12  
Regional Health 12

จังหวัดยะลา	ประเภทบุคลากร (คน)					รวม
	ชรก.	พรก.	พกส.	ลจป.	ลจช.	
สายวิชาชีพ	2,680	38	105		164	2,987
สายสนับสนุน	158	108	888	251	228	1,633
รวม	2,838	146	993	251	392	4,620

### จังหวัดยะลา

■ ชรก. ■ พรก. ■ พกส. ■ ลจป. ■ ลจช.





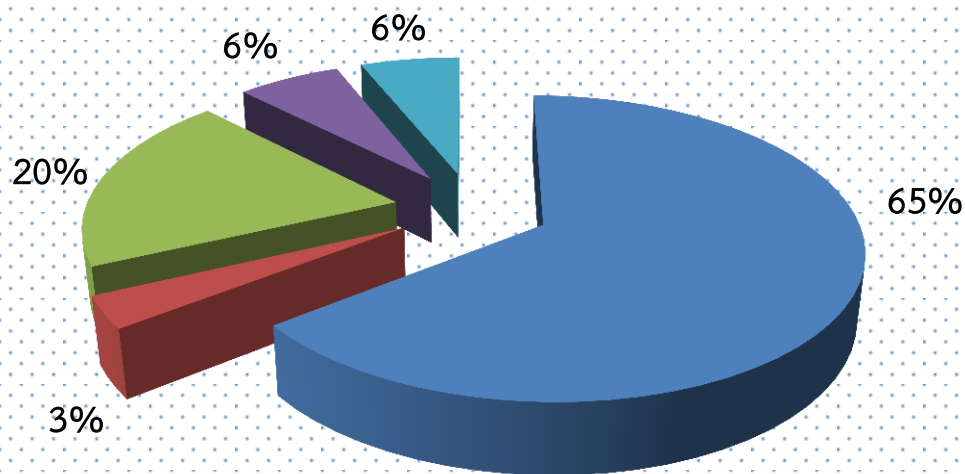


เขตสุขภาพที่ 12  
Regional Health 12

จังหวัดนราธิวาส	ประเภทบุคลากร (คน)					รวม
	ชรก.	พรก.	พกส.	ลจป.	ลจช.	
สายวิชาชีพ	3,224	48	179		122	3,573
สายสนับสนุน	130	132	835	328	195	1,620
รวม	3,354	180	1,014	328	317	5,193

### จังหวัดนราธิวาส

■ ชรก. ■ พรก. ■ พกส. ■ ลจป. ■ ลจช.





เขตสุขภาพที่ 12

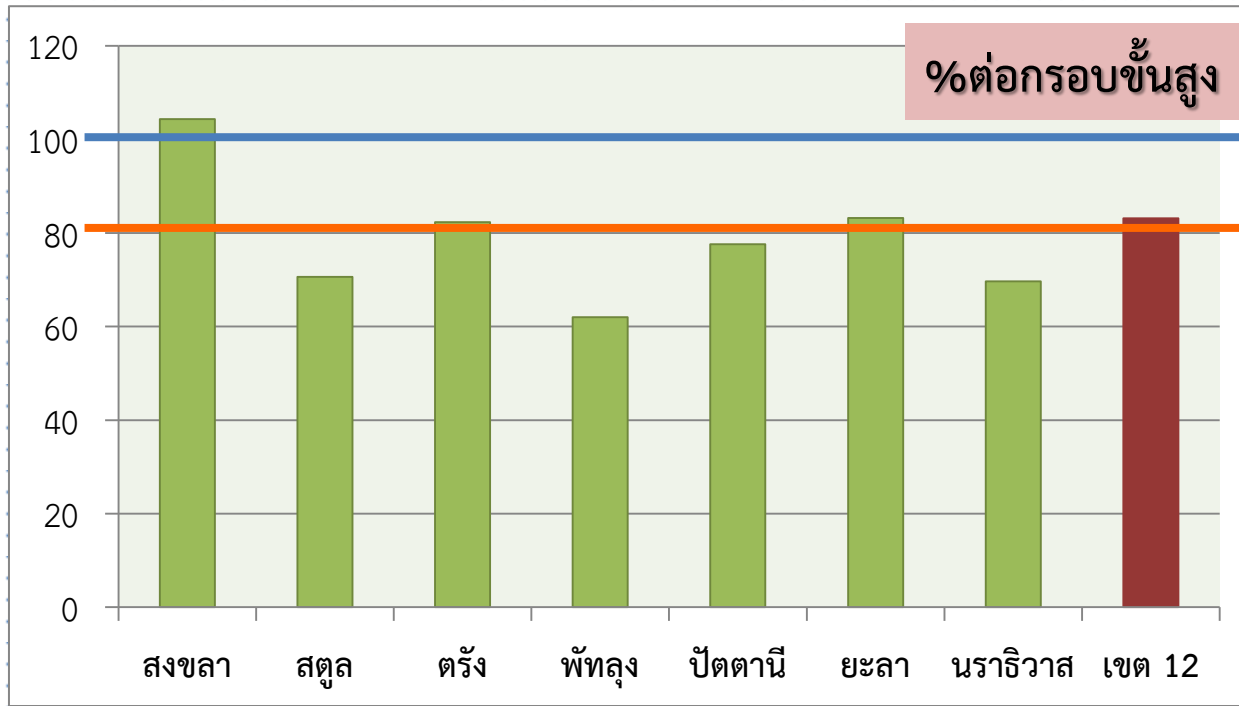
**Regional Health 12**

ข้อมูลอัตรากำลัง แยกตามสายงาน  
เขตสุขภาพที่ 12



## ข้อมูลอัตรากำลัง สายงาน แพทย์

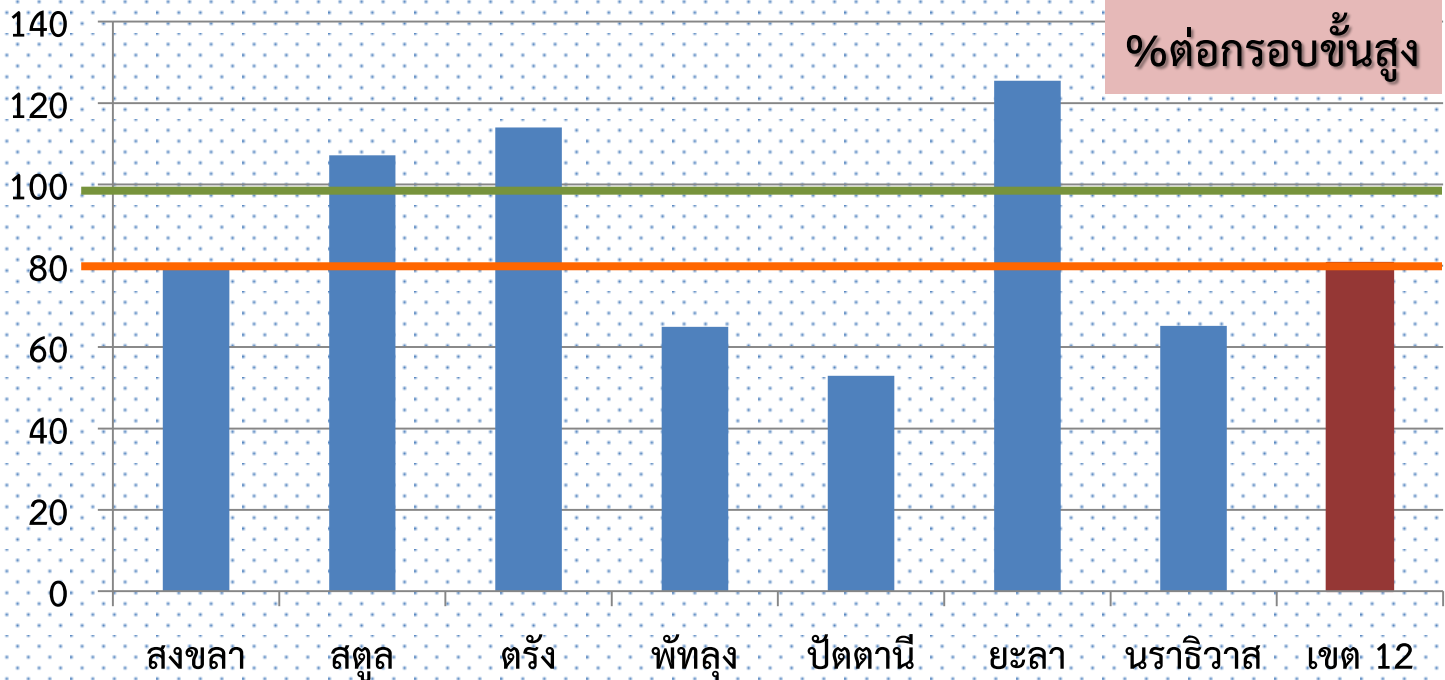
จังหวัด	กรอบขั้นต่ำ	กรอบขั้นสูง	จำนวนที่มี (คน)					%ต่อกรอบ ขั้นสูง	ขาด(-) เกิน(+) เทียบกับ จากกรอบขั้นต่ำ
			ขรก	พรก	พกส	ลจ.	รวม		
สงขลา	441.2	546.30	550			20	570	104	128.80
สตูล	97.75	120.39	85				85	71	-12.75
ตรัง	222.71	275.88	223		2	2	227	82	4.29
พัทลุง	180.21	221.07	134		2	1	137	62	-43.21
ปัตตานี	192.72	235.90	181			2	183	78	-9.72
ยะลา	185.62	230.72	192				192	83	6
นราธิวาส	228.96	284.35	198				198	70	-31
รวม เขต12	1,549.17	1,914.61	1,563	0	4	25	1,592	83	





## ข้อมูลอัตรากำลัง สายงาน **ทันตแพทย์**

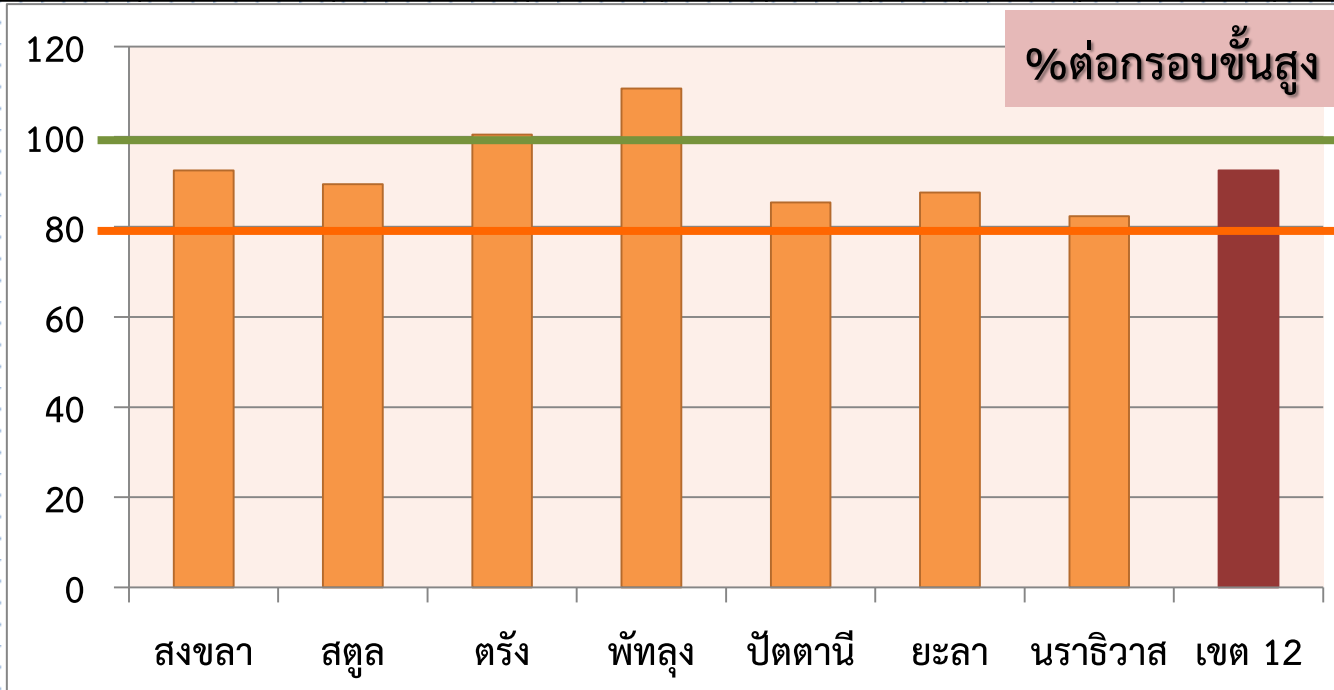
จังหวัด	กรอบขั้นต่ำ	กรอบขั้นสูง	จำนวนที่มี (คน)					%ต่อกรอบ ขั้นสูง	ขาด(-) เกิน(+) เทียบกับ จากกรอบขั้นต่ำ
			ขรก	พรก	พกส	ลจ.	รวม		
สงขลา	120.91	144.44	116				116	80	-5
สตูล	32.45	38.27	41				41	107	9
ตรัง	69.36	84.20	96				96	114	27
พัทลุง	80.16	95.47	62				62	65	-18
ปัตตานี	102.28	122.85	65				65	53	-37
ยะลา	44.56	53.41	67				67	125	22
นราธิวาส	65.83	79.69	52				52	65	-14
<b>รวม เขต12</b>	<b>515.55</b>	<b>618.33</b>	<b>499</b>	<b>0</b>	<b>0</b>	<b>0</b>	<b>499</b>	<b>81</b>	<b>-17</b>





## ข้อมูลอัตรากำลัง สายงาน เภสัชกร

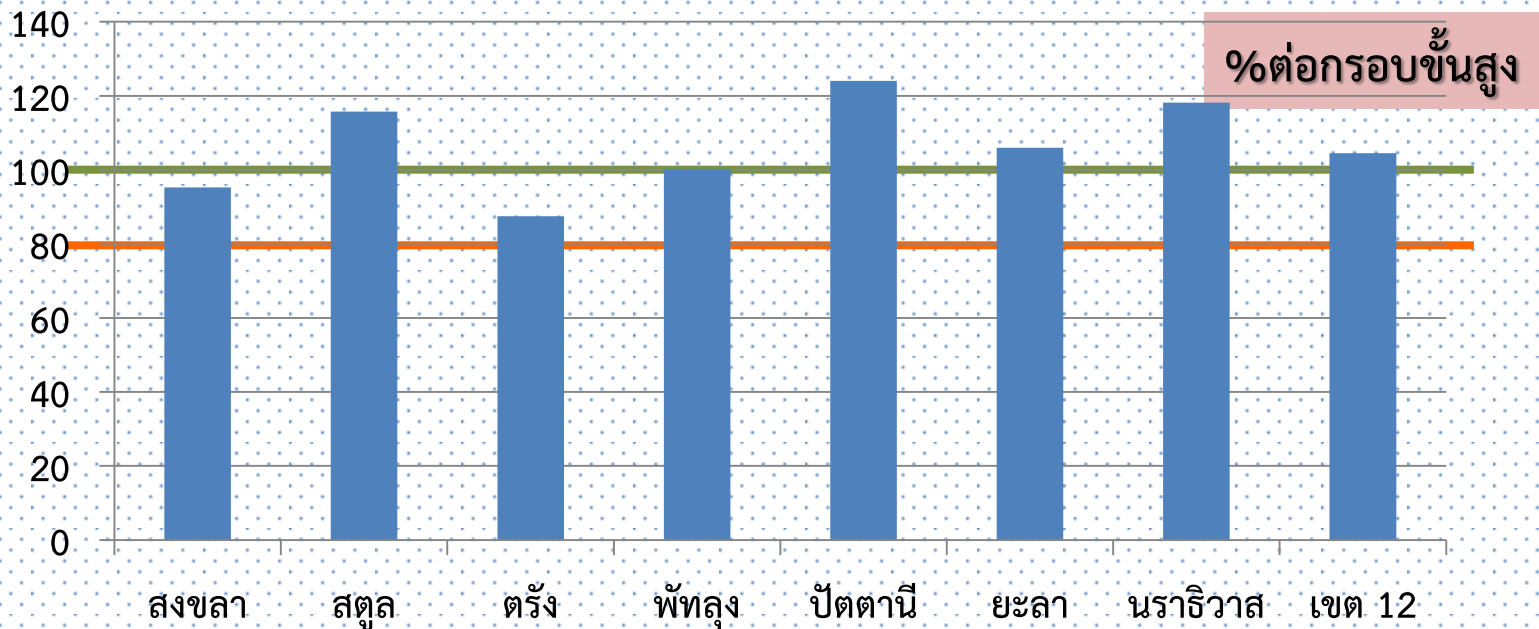
จังหวัด	กรอบขั้นต่ำ	กรอบขั้นสูง	จำนวนที่มี (คน)					%ต่อกรอบ ขั้นสูง	ขาด(-) เกิน(+) เทียบ จากกรอบขั้นต่ำ
			ขรก	พรก	พกส	ลจ.	รวม		
สงขลา	175.55	219.43	195		5	3	203	93	27
สตูล	48.28	60.35	53			1	54	89	6
ตรัง	97.9	122.37	116		6	1	123	101	25
พัทลุง	80.93	101.16	103		6	3	112	111	31
ปัตตานี	88.96	111.20	88	1	5	1	95	85	6
ยะลา	82.14	102.67	88		2		90	88	8
นราธิวาส	106.81	133.51	98		7	5	110	82	3
<b>รวม เขต12</b>	<b>680.57</b>	<b>850.69</b>	<b>741</b>	<b>1</b>	<b>31</b>	<b>14</b>	<b>787</b>	<b>93</b>	<b>106</b>





## ข้อมูลอัตรากำลัง สายงาน พยาบาลวิชาชีพ

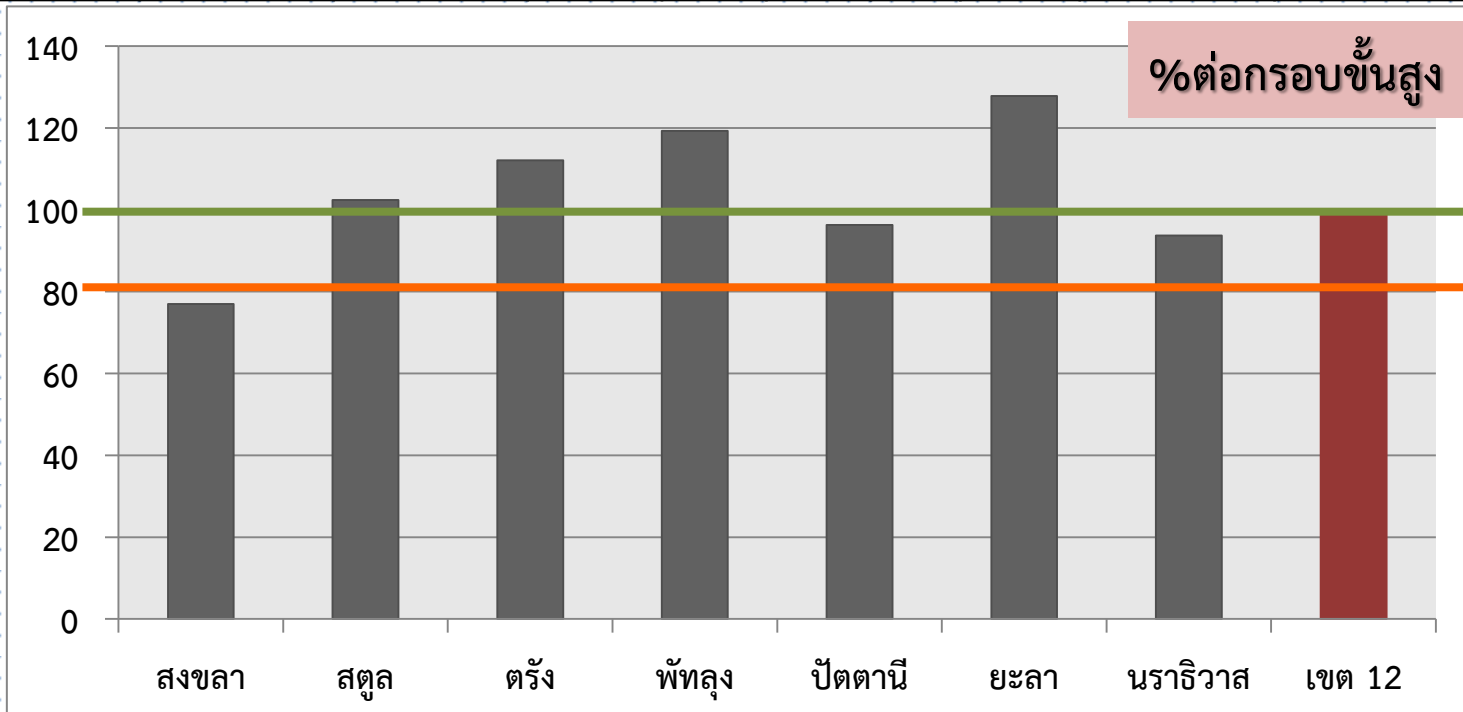
จังหวัด	กรอบขั้นต่ำ	กรอบขั้นสูง	จำนวนที่มี (คน)					%ต่อกรอบ ขั้นสูง	ขาด(-) เกิน(+) เทียบกับ จากกรอบขั้นต่ำ
			ชรก	พรก	พกส	ลจ.	รวม		
สงขลา	2471.94	3,089.93	2,512	36	166	228	2,942	95	470
สตูล	538.63	673.30	709	4	36	30	779	116	240
ตรัง	1,299.07	1,623.84	1,092		224	104	1,420	87	121
พัทลุง	979.51	1,224.38	1,014		124	90	1,228	100	248
ปัตตานี	1175.08	1,468.85	1,806		9	7	1,822	124	647
ยะลา	1166.79	1,458.49	1,516	1	4	24	1,545	106	378
นราธิวาส	1,349.57	1,686.95	1,989			4	1,993	118	643
<b>รวม เขต12</b>	<b>8,980.59</b>	<b>11,225.74</b>	<b>10,638</b>	<b>41</b>	<b>563</b>	<b>487</b>	<b>11,729</b>	<b>104</b>	<b>2,748</b>





## ข้อมูลอัตรากำลัง สายงาน **นักวิชาการสาธารณสุข/จพ.สาธารณสุข**

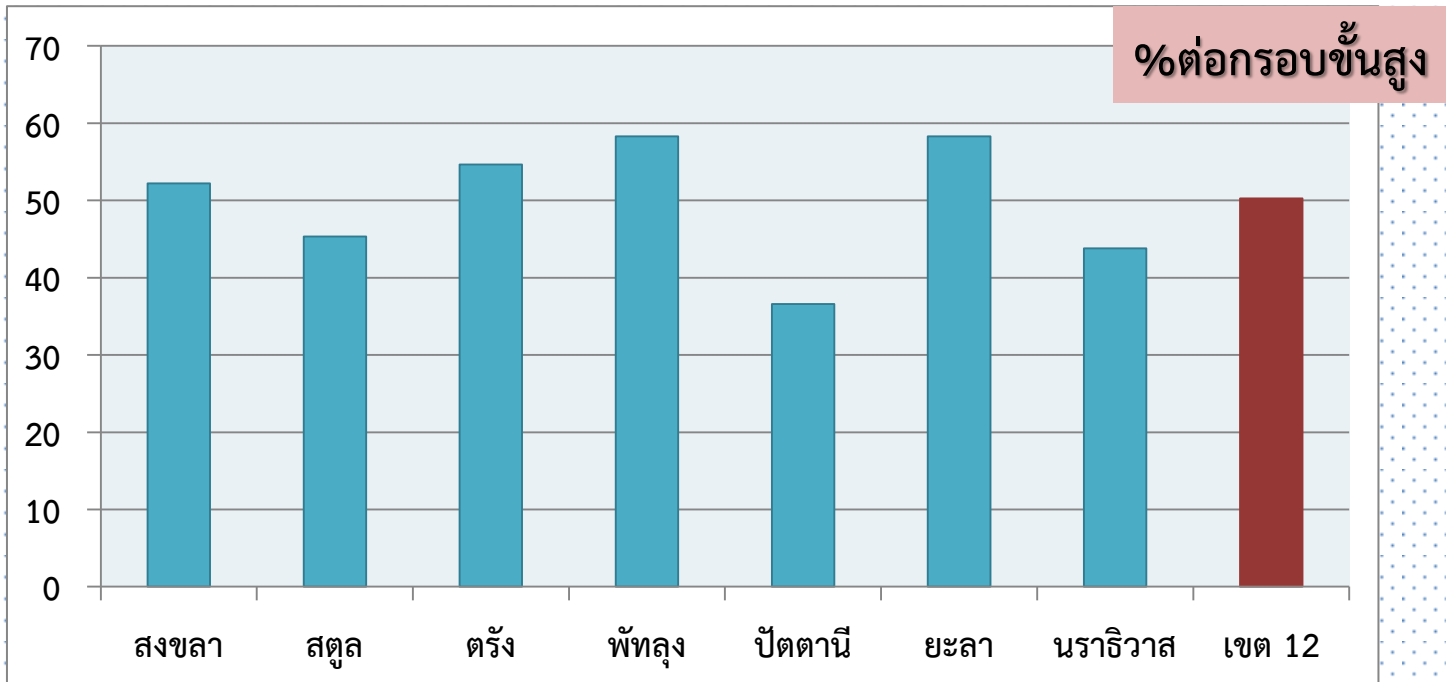
จังหวัด	กรอบขั้นต่ำ	กรอบขั้นสูง	จำนวนที่มี (คน)					%ต่อกรอบ ขั้นสูง	ขาด(-) เกิน(+) เทียบ จากกรอบขั้นต่ำ
			ขรก	พรก	พกส	ลจ.	รวม		
สงขลา	836.54	1,035.67	645	16	114	22	797	77	-40
สตูล	241.56	297.95	245	3	32	25	305	102	63
ตรัง	453.05	560.32	465	5	91	67	628	112	175
พัทลุง	389.77	481.21	457	5	49	63	574	119	184
ปัตตานี	502.14	621.17	564	1	29	4	598	96	96
ยะลา	333.61	411.52	461	5	23	37	526	128	192
นราธิวาส	497.88	614.88	505	8	35	28	576	94	78
<b>รวม เขต12</b>	<b>3,254.55</b>	<b>4,022.72</b>	<b>3,342</b>	<b>43</b>	<b>373</b>	<b>246</b>	<b>4,004</b>	<b>100</b>	<b>749</b>





## ข้อมูลอัตรากำลัง สายงาน **นักรังสีการแพทย์/จพ.รังสีการแพทย์**

จังหวัด	กรอบขั้นต่ำ	กรอบขั้นสูง	จำนวนที่มี (คน)					%ต่อกรอบ ขั้นสูง	ขาด(-) เกิน(+) เทียบกับ จากกรอบขั้นต่ำ
			ขรก	พรก	พกส	ลจ.	รวม		
สงขลา	65.5	74.74	39				39	52	-27
สตูล	16.2	17.65	8				8	45	-8
ตรัง	27.02	29.28	16				16	55	-11
พัทลุง	31.45	34.32	20				20	58	-11
ปัตตานี	30.64	32.81	11			1	12	37	-19
ยะลา	24.69	27.46	14	2			16	58	-9
นราธิวาส	33.61	36.52	12	3		1	16	44	-18
<b>รวม เขต12</b>	<b>229.11</b>	<b>252.78</b>	<b>120</b>	<b>5</b>	<b>0</b>	<b>2</b>	<b>127</b>	<b>50</b>	<b>-102</b>

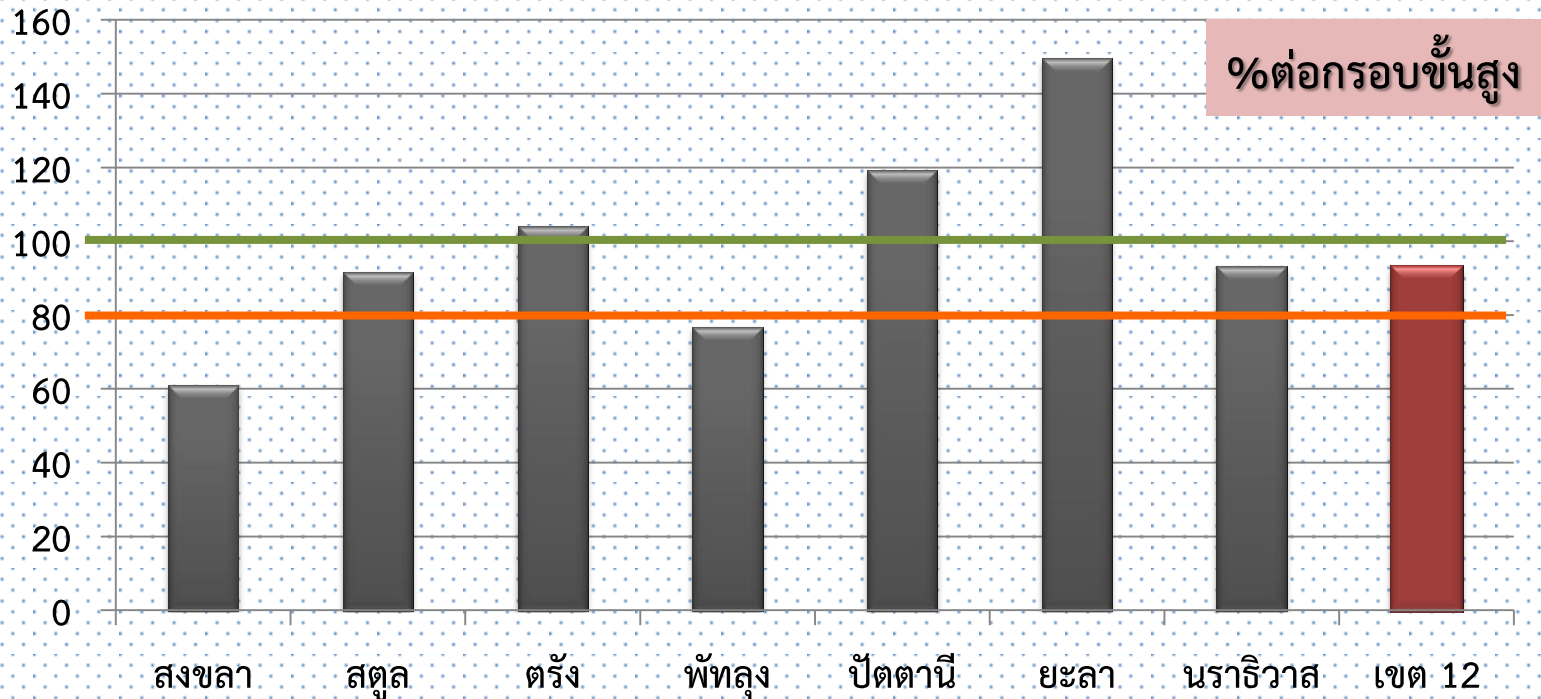






## ข้อมูลอัตรากำลัง สายงาน จพ.ทันตสาธารณสุข

จังหวัด	กรอบขั้นต่ำ	กรอบขั้นสูง	จำนวนที่มี (คน)					%ต่อกรอบ ขั้นสูง	ขาด(-) เกิน(+) เทียบ จากกรอบขั้นต่ำ
			ขรก	พรก	พกส	ลจ.	รวม		
สงขลา	174.17	206.46	118	2	6		126	61	-48
สตูล	46.44	53.55	32		5	12	49	92	3
ตรัง	82.24	96.05	67		4	29	100	104	18
พัทลุง	75.8	87.25	61		6		67	77	-9
ปัตตานี	95.37	110.72	69		20	43	132	119	37
ยะลา	61.4	72.24	70	1	5	32	108	150	47
นราธิวาส	96.66	112.57	65		8	32	105	93	8
<b>รวม เขต12</b>	<b>632.08</b>	<b>738.84</b>	<b>482</b>	<b>3</b>	<b>54</b>	<b>148</b>	<b>687</b>	<b>93</b>	<b>55</b>





ข้อมูลอัตรากำลัง สายงาน **นักเทคนิคการแพทย์/นักวิทยาศาสตร์การแพทย์/จพ.วิทยาศาสตร์การแพทย์**

จังหวัด	กรอบขั้นต่ำ	กรอบขั้นสูง	จำนวนที่มี (คน)					%ต่อกรอบ ขั้นสูง	ขาด(-) เกิน(+) เทียบ จากกรอบขั้นต่ำ
			ขรก	พรก	พกส	ลจ.	รวม		
สงขลา	188.95	232.24	136	6	25	12	179	77	-9.95
สตูล	41.25	49.56	38		12	4	54	109	12.75
ตรัง	76.41	94.22	65	1	15	4	85	90	8.59
พัทลุง	68.04	80.53	65	1	18	9	93	115	24.96
ปัตตานี	77.26	94.31	66	3	10	8	87	92	9.74
ยะลา	71.74	88.67	69	8	9	6	92	104	20
นราธิวาส	81.41	98.07	68	3	14	6	91	93	10
<b>รวม เขต12</b>	<b>605.06</b>	<b>737.60</b>	<b>507</b>	<b>22</b>	<b>103</b>	<b>49</b>	<b>681</b>	<b>92.33</b>	<b>76</b>

